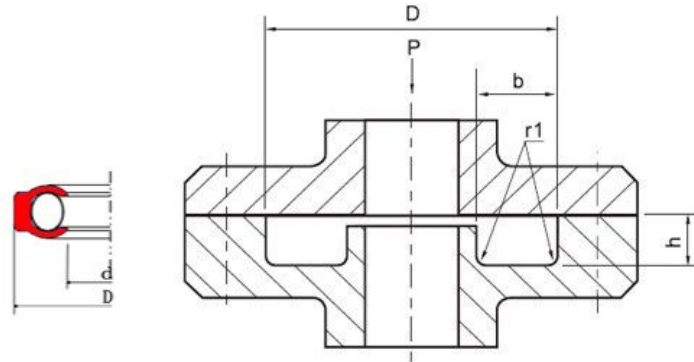




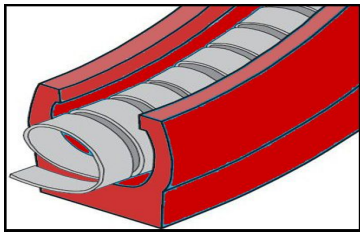
上海瑞密机械有限公司
SHANGHAI RUIMI MACHINERY CO.,LTD
内侧密封Spring Energized Seals-PTC



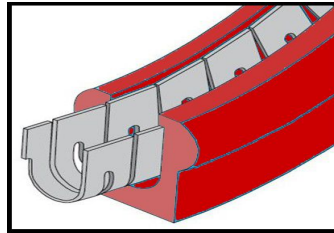
适用范围 Application Range				
	压力 Pressure [MPa]	温度Temperature [° C]	速度 Sliding speed[m/s]	介质Medium
标准产品 Standard	45	-40 至260° C	静密封或低速 Static or slow rotary	几乎所有液体、化学药品和气体 Virtually all fluids, chemicals and gases

材料Material			
	弹簧Spring	密封件Seals	弹簧结构Spring structure
标准设计Standard	不锈钢 stainless steel 304/316/301	PTFE-Filled 填充PTFE	结构structure 103/400/APS

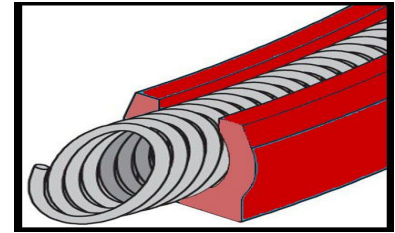
弹簧结构Spring structure



弹簧Spring 103



弹簧Spring 400



弹簧Spring APS

描述: 用于单向作用、高压、静态密封、它用在压力处于外面的工况。被广泛应用于各种静态密封和慢速动密封场合，对于较轻的气体、制冷剂和真空有较好的密封作用，也可在表面光洁度不太理想的场合。

特点:

- > 在气体和流体用途中密封能力好
- > 初始密封力大，防泄漏性好
- > 可用于很大尺寸且不需要安装工具
- > 能适应急剧的温度变化
- > 在不理想表面的密封能力好
- > 储存期无限

安装尺寸:

产品订货号	沟槽外侧直径 D H11		沟槽宽度b	沟槽深度		半径 r
	标准范围	适用范围	min.	h	Tol.	max.
PTC0	10-13.9	10-40	2.4	1.45	0.03	0.4
PTC1	14-24.9	13-200	3.6	2.25	0.05	0.4
PTC2	25-45.9	18-400	4.8	3.10	0.08	0.6
PTC3	46-124.9	28-700	7.1	4.70	0.10	0.8
PTC4	125-999.9	45-1000	9.5	6.10	0.15	0.8
PTC5	1000-1500	110-1500	15	9.50	0.20	0.8